

# Aficio® 2035e/2045e

Alineando la Gestión de Documentos,  
Optimizando la Productividad



**RICOH®**

# La Solución Documental para Todas las Necesidades de Su Negocio

# 2035e/2045e

En las actuales oficinas siempre en crecimiento, y los grupos que trabajan a pasos acelerados, una administración de documentos eficiente es vital para alinear el flujo de trabajo, mejorar la productividad y optimizar sus costos. Los sistemas de imagen digital de avanzada RICOH® Aficio® 2035e/2045e, compactos en su presentación, ofrecen toda la potencia y la flexibilidad que Ud. necesita para crear, administrar, terminar y distribuir sin dificultades sus documentos... con mayor rapidez y economía que nunca.

Las Aficio 2035e/2045e no sólo producen imágenes bien definidas en forma consistente, ya sea que se encuentre copiando, imprimiendo o escaneando, sino que también le permiten la facilidad en el movimiento entre una tarea y otra. Otorgue apariencia profesional a documentos con varias páginas con tres opciones de terminación (abrochado, perforado o engrapado en lomo), o bien escanee los documentos en la memoria para su distribución electrónica. Maximice la versatilidad con la opción Fax y así enviar y recibir documentos en papel o sin el.



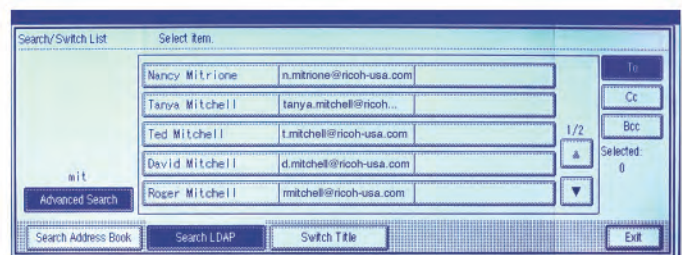
## Escaneo Rápido, Sin Servidor

El almacenamiento seguro de documentos es sumamente simple contando con las funcionalidades de escaneo en red de las Aficio 2035e/2045e. El escaneo incorporado con una fácil integración con su actual tecnología de intranet e Internet simplifica a su vez la distribución electrónica de última generación de documentos, sin el requerimiento de la instalación de un servidor!



▲ Ingrese direcciones de correo electrónico utilizando el teclado soft del sistema.

Una amplia variedad de formatos de archivos estándar en la industria tales como TIFF, TIFF-F, TIFF Multipage, PDF y JPEG para mejorar la comunicación entre PCs. Adicionalmente, las Aficio 2035e/2045e posibilitan la distribución segura de archivos de hasta 2 GB a cualquier carpeta Windows® compartida o servidor FTP.



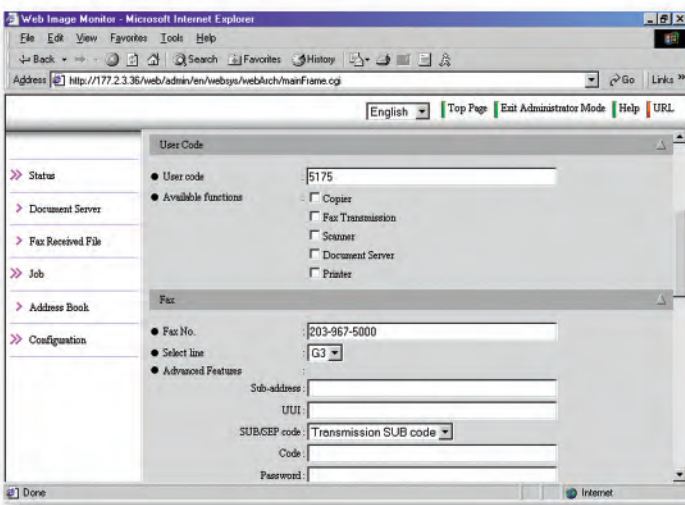
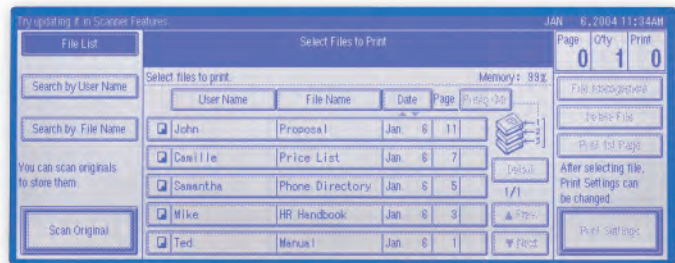
▲ Utilice la tecnología LDAP para realizar su búsqueda en el directorio de correo electrónico de su empresa

- Escaneo a E-mail incorporado con "Lightweight Directory Access Protocol" (LDAP) (Protocolo de Acceso a Directorio).
- Autenticación SMTP y POP Anterior a Autenticación SMTP.
- Ingreso y acceso a hasta 2.000 direcciones desde el visor del panel LCD.
- Ingreso de tema en e-mail, nombre de archivo y destino para cada tarea.
- Selección de resolución y densidad de imagen.



## Administración de Documentos Eficiente, Sin Esfuerzos

Las Aficio 2035e/2045e le brindan el control total sobre la entrada, administración y salida de documentos, todo desde una "estación de control" central. Una vez que los documentos se encuentran almacenados en el Servidor de Documentos de 20GB estándar del sistema, Ud. puede recuperar, visualizar, y administrar la totalidad de los originales ya sea generados en forma electrónica o bien que se encuentren en papel, todo desde el panel de control o su escritorio.



▲ Administre efectivamente sus documentos así como también diversas configuraciones desde cualquier PC conectada, vía un Web Browser estándar.

Sin ningún software adicional, Ud. puede...

- Buscar documentos con rapidez, ya sea por archivo o por nombre de usuario.
- Imprimir, faxear, re-escanear, enviar por correo electrónico o descargar en su computadora para edición.
- Seleccionar la totalidad de las funciones de copiadora/impresora, incluyendo doble faz y terminación de documentos.
- Monitorear en forma remota el estado del sistema, el suministro de papel y el tóner.
- Actualizar sus directorios y números de fax.
- Designar carpetas de destino y servidores FTP para tareas de escaneo en red.
- Habilite claves para controlar variadas funciones.

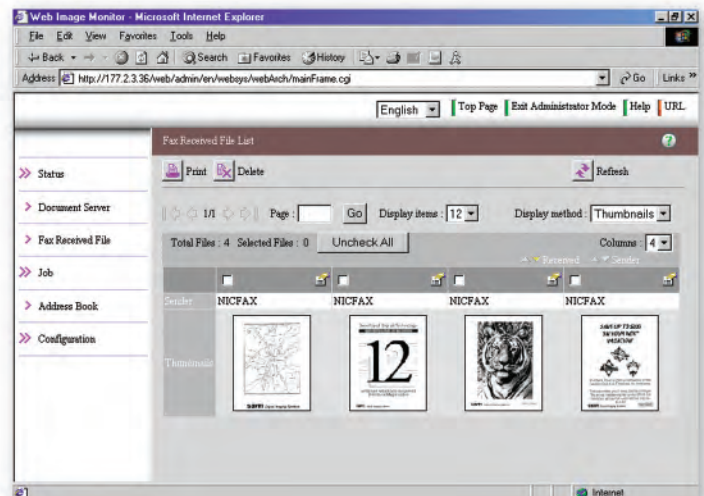
## Funciones de Fax Sin Papel

Las Aficio 2035e/2045e ofrecen una funcionalidad de fax superior (con la opción Fax) que compite con muchos sistemas high-end independientes. Instale su fax, tradicionalmente vía línea telefónica o bien agregue una línea Super G3 extra para separar las líneas de transmisión y recepción, reduciendo así el tráfico de fax.

También podrá utilizar LAN-Fax desde su escritorio. Envíe faxes en papel a hasta 500 receptores, personalice sus portadas, capture direcciones del software de otros LAN-Fax y complete su directorio sin re-tipear. Antes de enviarlos, visualice sus documentos en el driver LAN-Fax, luego verifique los resultados de transmisión con el Web Image Monitor.

Internet Fax compatible con con T.37 revoluciona la comunicación por fax permitiéndole escanear los documentos en papel y luego enviarlo por fax en Internet para su distribución en formato papel o bien como un adjunto de e-mail en formato TIFF-F. Almacene direcciones de Internet en el directorio local del sistema y envíe faxes gratuitamente a otro sistema con Internet fax T.37.

*Ingeniosa tecnología que le permite "trabajar sin papeles" convirtiendo o re-enviando faxes entrantes*



## Asombrosas Funcionalidades de Copiado Digital

En el corazón mismo de las funciones impulsoras de la productividad de las Aficio 2035e/2045e encontrará una versatilidad de copiado sin precedentes, calidad de imagen sorprendente, y reproducción a una velocidad de 35/45 ppm. Rapidez en el tiempo de calentamiento y el tiempo de primera copia logran que Ud. comience a trabajar en cuestión de segundos. Un Panel de Control y LCD organizados con claridad lo ayudan a acceder hasta a la más avanzada de las funciones con tan sólo un toque. Las Aficio 2035e/2045e mantienen el flujo de producción con una capacidad de papel de hasta 3.550 hojas (bandejas duales de 500 hojas ajustables según selección del usuario y una bandeja bypass de 50 hojas) extendida con la opción de dos bandejas opcionales para 500 hojas y una LCT con capacidad para 1.500 hojas.



▲ **Finisher de Bandeja Múltiple** ofrece abrochado en varias posiciones más la opción de perforado.

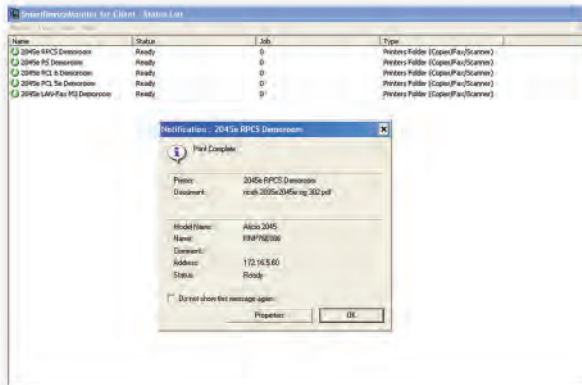


▲ **Finisher para Cuadernillo** completa el paquete con resultados de nivel comercial.



▲ **Finisher para 1000 hojas** ofrece apilado offset más abrochado en tres posiciones para 50 hojas.

## Impresión a Pedido con Conectividad en Red



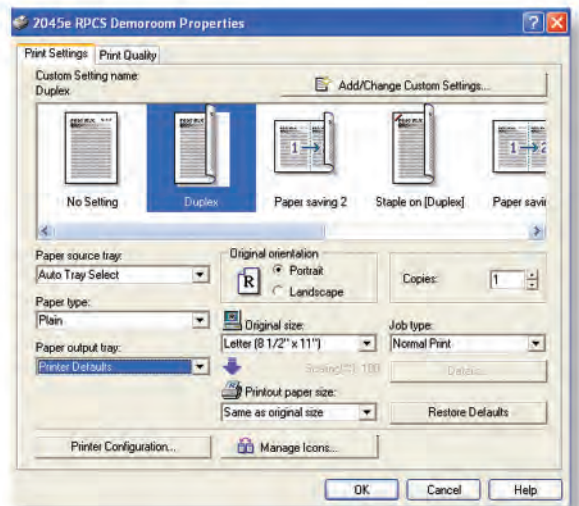
### Refined Print Command Stream (RPCS™) (Cadena de Comandos de Impresión) de Ricoh, ▶

Un driver intuitivo, al alcance mediante un icono, logra que la impresión resulte altamente eficaz permitiendo que hasta los más novatos seleccionen la configuración de cualquier tarea con tan sólo un click del mouse.

Las Aficio 2035e/2045e amplían su poder de producción de documentos con la impresión en red, que potencia una sorprendente velocidad, una resolución **exacta de 600 x 600 dpi**, además de las mismas y diversas prestaciones a las que Ud. se ha acostumbrado a tener en una copiadora, tales como doble faz y terminación.

Almacene diversas configuraciones de impresora para tareas específicas bajo iconos creados por el usuario, obteniendo así mayor velocidad de acceso en el futuro.

◀ Desde cualquier escritorio, los usuarios conectados pueden administrar las tareas de impresión así como también la totalidad del sistema con tan sólo la dirección IP de la impresora y contando con el software de Ricoh, SmartDeviceMonitor, instalado en una PC en red.



## Protegiendo Su Trabajo y Su Medio Ambiente

Seguridad para sus Documentos. Sensitividad, documentos clasificados que pueden administrarse fácilmente mediante dos opciones de seguridad altamente valorables. Con la Unidad de Disco Rígido Removible, Ud. puede desbloquear, quitar y almacenar el disco rígido en un sitio seguro luego de procesar información clasificada. Incremente la seguridad con un disco rígido extra y así poder mantener por separado la información clasificada y la no clasificada.

La opción del Sistema Data Overwrite Security ofrece la sobre-escritura automática de la información luego de cada copia o tarea de impresión. La información se sobre-escibe tres veces de modo tal que los datos no pueden disponerse o ser robados fácilmente. Se trata de una forma económica de implementar seguridad para entornos con multiplicidad de sistemas.



**Las Aficio 2035e/2045e...**  
**Optimizando la Productividad de la Oficina con Novedosas Funcionalidades de Administración de Documentos**

## CONCIENCIA POR EL MEDIO AMBIENTE

Las Aficio 2035e/2045e cumplen con las normas Energy Star® de protección del medio ambiente. Ricoh continúa manteniendo su ya reconocido compromiso con las políticas de fabricación que protejan el medio ambiente. Teniendo este compromiso presente, las Aficio 2035e/2045e incorporan las siguientes prestaciones orientadas al ahorro de energía y suministros:

- Tecnología Quick Start Up (QSU) que asegura el uso consistente del Modo Ahorro de Energía facilitando un veloz tiempo de recupero, de tan sólo 10 segundos
- Modos de Ahorro de Energía e Inactivo
- Modos Doble Faz y Combinación de alta velocidad
- Sistema Interno de Reciclado de Tóner
- Operatoria extraordinariamente silenciosa
- Mínimas emisiones de ozono





# Aficio® 2035e/2045e

ESPECIFICACIONES

## Especificaciones del Equipo/Copiadora

<b>Configuración:</b>	Consola
<b>Elemento de Escaneo:</b>	Plancha con Sensor de Imagen CCD
<b>Proceso de Impresión:</b>	Escaneo por Rayo Láser e Impresión Electrofotográfica
<b>Tóner:</b>	Componente Dual, Seco
<b>Memoria del Sistema (Est./Máx.):</b>	64/320MB
<b>Unidad de Disco Rígido:</b>	20GB
<b>Resolución de Copiado:</b>	600 x 600 dpi
<b>Escala de Gris:</b>	256 Niveles
<b>Ajuste de Exposición:</b>	Manual & Automático
<b>Indicador de Cantidad:</b>	1 - 999
<b>Tipo de Original:</b>	Hoja/Libro
<b>Tamaño Máximo de Original:</b>	Hasta 11" x 17"
<b>Tamaño de Copia:</b>	5.5" x 8.5" a 11" x 17"
<b>Tipo de Copia:</b>	Papel Común, Transparencias
<b>Tiempo de Calentamiento:</b>	Ricoh Aficio 2035e: 15 segundos Ricoh Aficio 2045e: 20 segundos
<b>Tiempo Primera Copia:</b>	Ricoh Aficio 2035e: 4.5 segundos Ricoh Aficio 2045e: 3.6 segundos
<b>Veloc. de Copiado Continuo:</b>	Ricoh Aficio 2035e: 35 copias/minuto (LTR) Ricoh Aficio 2045e: 45 copias/minuto (LTR)
<b>Tiempo de Recuperación:</b>	Ricoh Aficio 2035e: 10 segundos Ricoh Aficio 2045e: 15 segundos
<b>Fuente de Energía:</b>	120V/60Hz/5A - 220V/50/60Hz
<b>Dimensiones (An. x Prof. x Al.):</b>	23.6" x 25.6" x 32.3" (760 x 650 x 870mm)
<b>Peso:</b>	200 lbs (91 kgs)
<b>Capacidad Estándar de Papel:</b>	500 hojas x 2 bandejas 50 hojas en bandeja Bypass
<b>Capacidad Opcional de Papel:</b>	500 hojas x 2 bandejas 1,500 hojas en LCT (Band. de Gran Capacidad)
<b>Tamaños de Papel:</b>	5.5" x 8.5" a 11" x 17"
<b>Peso de Papel:</b>	Bandeja 1 y 2: 16 lb Bond a 28 lb Bond (60 gr/m <sup>2</sup> a 105 gr/m <sup>2</sup> ) Bandeja Bypass: 16 lb Bond a 44 lb Bond (60 gr/m <sup>2</sup> a 163 gr/m <sup>2</sup> ) Bandeja Doble Faz: 16 lb Bond a 28 lb Bond (60 gr/m <sup>2</sup> a 105 gr/m <sup>2</sup> )
<b>Rangos de Reducción:</b>	120V: 25%, 50%, 65%, 73%, 85%, 93% 220V: 25%, 50%, 65%, 71%, 75%, 82%, 93%
<b>Rangos de Ampliación:</b>	120V: 121%, 129%, 155%, 200%, 400% 220V: 115%, 122%, 141%, 200%, 400%
<b>Zoom:</b>	25% a 400% en incrementos de 1%

## Especificaciones de la Impresora \*

<b>Velocidad de Impresión:</b>	Ricoh Aficio 2035e: 35 ppm Ricoh Aficio 2045e: 45 ppm
<b>CPU:</b>	RM7065A 300 MHz
<b>Interfaces Estándar:</b>	10/100 Base TX Ethernet IEEE 1284 Puerto Paralelo
<b>Interfaces Opcionales:</b>	IEEE 802.11b LAN inalámbrica; Bluetooth; IEEE 1394; USB 2.0
<b>Protocolos de Red:</b>	TCP/IP, IPX/SPX, AppleTalk, SMB
<b>Utilitarios:</b>	SmartDeviceMonitor, Web Image Monitor, DeskTop Binder
<b>Capacidad de Memoria:</b>	64MB residente, más
<b>Lenguajes de Descripción de Página:</b>	PCL 5e emulación, RPCS de Ricoh, Opcional: Adobe PostScript 3
<b>Resolución de Impresión:</b>	PCL5e: 300 dpi, 600 dpi PS3: 300 dpi, 600 dpi RPCS: 200 dpi, 300 dpi, 600 dpi
<b>Escala de Gris:</b>	256 niveles
<b>Fuentes para PCL5e/6:</b>	35 Intellifonts, 10 Fuentes TrueType, 1 BitMap
<b>Fuentes para PS3:</b>	136 Fuentes PostScript
<b>Drivers para PCL5e/6, RPCS:</b>	Windows 9.x/Me/NT 4.0/2000
<b>Drivers para PS3:</b>	Windows 9.x/Me/NT 4.0/2000, Macintosh 8.6-X (OS X)



EPA 2000 Office Products Partner of the Year (5<sup>o</sup> año consecutivo)  
EPA 2000 Labeling Partner of the Year  
Ricoh Corporation ha determinado que este producto cumple con las normas de Energy Star\* para el ahorro de energía.

## Especificaciones del Escáner \*

<b>Velocidad de Escaneo:</b>	52 ipm (@200 dpi) 36 ipm (@200 dpi) (TWAIN)
<b>Resolución:</b>	600 dpi
<b>Escala de Gris:</b>	256 Niveles
<b>Área de Escaneo:</b>	11" x 17"
<b>Interfaces:</b>	10/100 BaseTX IEEE 1394 (opcional) IEEE 802.11b LAN Inalámbrica (opcional)
<b>Protocolo:</b>	TCP/IP
<b>Capacidad de Memoria:</b>	320MB (máx.)
<b>Driver de Software:</b>	ScanRouter, TWAIN

## Especificaciones del Fax \*

<b>Circuito:</b>	PSTN, PBX
<b>Cantidad de Líneas:</b>	Una estándar, 3 máximo con opciones
<b>Compatibilidad:</b>	ITU-T (ITU) G3
<b>Resolución:</b>	200 x 200/100 dpi, 400 x 400 dpi (opc.)
<b>Método de Compresión:</b>	MH/MR/MMR, JBIG (opcional)
<b>Velocidad de Escaneo:</b>	0.3 segundos (LEF)
<b>Velocidad de Modem:</b>	33.6 kbps con Regulador Automático
<b>Velocidad de Transmisión:</b>	G3: 3.0 segundos por página (sin JBIG) G3: 2.0 segundos por página (con JBIG)
<b>Memoria:</b>	4MB estándar, 28MB máx.
<b>Memoria Backup:</b>	1 hora
<b>Discado Rápido:</b>	500
<b>Discado de Memoria:</b>	100 (hasta 1.200 o 2.000 con memoria opcional)
<b>Discado de Grupo:</b>	100 (máx. 500 números por grupo)
<b>Programación Código ID:</b>	8 dígitos
<b>Tecla Funcionalidad de Usuario:</b>	4 teclas
<b>Documento Automático</b>	6 documentos (18 documentos con memoria opcional)
<b>Códigos de Usuarios:</b>	100 (500 con memoria opcional)

## Paper Bank PS530 \*

<b>Tamaño de Papel:</b>	5.5" x 8.5" a 11" x 17"/A5 a A3
<b>Peso de Papel:</b>	16 a 28 lb. Bond/60 a 105 g/m <sup>2</sup>
<b>Capacidad de Papel:</b>	2 x 500 hojas

## Bandeja de Gran Capacidad LCT \*

<b>Tamaño de Papel:</b>	8.5" x 11"/A4
<b>Peso de Papel:</b>	16 a 28 lb. Bond/60 a 105 g/m <sup>2</sup>
<b>Capacidad de Papel:</b>	1,500 hojas

## Bandeja de 1 Bin \*

<b>Tamaño de Papel:</b>	5.5" x 8.5" a 11" x 17"/A5 a A3
<b>Peso de Papel:</b>	16 a 28 lb. Bond/60 a 105 g/m <sup>2</sup>
<b>Capacidad de Papel:</b>	125 hojas

## Finisher SR790 1000 \*

<b>Tamaño de Papel:</b>	5.5" x 8.5" a 11" x 17"/A6 a A3
<b>Peso de Papel:</b>	16 a 42 lb. Bond/55 a 157 g/m <sup>2</sup>
<b>Capacidad de Apilado:</b>	Band. de Prueba: 250 hojas Band. Intercamb.: 1,000 hojas (8.5" x 11" o menor) 500 hojas (8.5" x 14" o mayor)
<b>Capacidad de Abrochado:</b>	50 hojas (8.5" x 11" o menor) 30 hojas (8.5" x 14" o mayor)
<b>Posición de Abrochado:</b>	3 posiciones (1 gancho/2 posiciones; 2 ganchos/1 posición)

## Finisher SR880 Multi-Tray \*

<b>Tamaño de Papel:</b>	5.5" x 8.5" a 11" x 17"/A6 a A3
<b>Peso de Papel:</b>	14 a 43 lb. Bond/52 a 163 g/m <sup>2</sup>
<b>Capacidad de Apilado:</b>	Bandeja Superior: 500 hojas Bandeja Inferior: 2,000 hojas
<b>Capacidad de Abrochado:</b>	50 hojas (8.5" x 11" o menor) 30 hojas (8.5" x 14" o mayor)
<b>Posición de Abrochado:</b>	4 posiciones (1 gancho/3 posiciones; 2 ganchos/1 posición)

## Finisher para Cuadernillo SR890 \*

<b>Tamaño de Papel:</b>	5.5" x 8.5" a 11" x 17"/A5 a A3
<b>Peso de Papel:</b>	14 a 43 lb. Bond/52 a 163 g/m <sup>2</sup>
<b>Capacidad de Apilado:</b>	50 hojas (8.5" x 11" o menor) 30 hojas (8.5" x 14" o mayor)
<b>Capacidad Bandeja Cuadernillo:</b>	10 juegos (11 a 15 hojas) 15 juegos (6 a 10 hojas) 25 juegos (menos de 5 hojas)
<b>Capacidad de Abrochado Cuadernillo:</b>	15 hojas
<b>Posición de Abrochado Cuadernillo:</b>	4 posiciones (1 gancho/2 posiciones; 2 ganchos/2 posiciones; más engrampado en lomo)

## Kit de Perforado de 2/3 Orificios \*

<b>Peso de Papel:</b>	14 a 43 lb. Bond/52 a 163 g/m <sup>2</sup>
<b>Aplicación:</b>	Únicamente para Finisher Multi-Tray SR880

## Kit Tipo 2045S/P \*

## Adobe PostScript 3 \*

## Placa de Interfaz Tipo IEEE 1394 \*

<b>Cables Incluidos:</b>	2.0 m de cable 6 a 6 pin 2.0 m de cable 6 a 4 pin
<b>Especificaciones de Hardware:</b>	6 pins; 2 puertos disponibles
<b>Veloc. de Transmisión de Datos:</b>	400/200/100 Mbps
<b>Requerimientos de Sistema</b>	Windows Professional/Server con Service Pack 1; Windows XP para IP en IEEE 1394 (Protocolo TCP/IP)

## USB 2.0 Placa de Interfaz Tipo A \*

<b>Veloc. de Transmisión de Datos:</b>	480 Mbps (USB 2.0) 12 Mbps (Modo full speed)
<b>SO Admitidos:</b>	USB 1.1: Windows 98SE/2000/Me/XP Mac OS 9.x/X modo classic USB 2.0: Windows XP/2000

## IEEE 802.11b LAN Inalámbrica \*

<b>Veloc. de Transmisión de Datos:</b>	1/2/5/5/11 Mbps
<b>Protocolo:</b>	TCP/IP, IPX/SPX, SMB AppleTalk
<b>Tipos de Conexión:</b>	Modo Ad Hoc Modo Infraestructura
<b>Distancia entre Dispositivos:</b>	151 a 1,300 pies (140 a 400 metros)

## Interfaz Bluetooth Tipo 2045 \*

<b>Veloc. de Transmisión de Datos:</b>	1 Mbps
<b>SO Admitidos:</b>	Windows XP/2000/98SE/Me (dependiendo de la tarjeta Bluetooth)
<b>Distancia entre Dispositivos:</b>	33 pies (10 metros)

\* Opcional

La velocidad de impresión podrá verse afectada por el desempeño de la red, la aplicación o el PC. Las especificaciones y apariencias externas de este producto están sujetas a modificaciones sin previo aviso. Los productos se muestran en las imágenes con prestaciones opcionales. Para un mejor rendimiento y producción se recomienda el uso de repuestos e insumos originales Ricoh.



Windows y Windows 3.1/95/98/Me/NT4.0/2000/XP son marcas registradas de Microsoft Corporation. Macintosh, Mac OS y AppleTalk son marcas registradas de Apple Computer, Inc. Adobe y PostScript son marcas registradas de Adobe Systems, Inc. PCL es una marca registrada de Hewlett-Packard Company. Ricoh y Aficio son marcas registradas de Ricoh Company, Ltd. RPCS™ es una marca registrada de Ricoh Company, Ltd. Las marcas registradas restantes son propiedad de sus respectivos dueños.

# RICOH®

Image Communication

Ricoh Corporation, Five Dedrick Place, West Caldwell, NJ 07006  
Teléfono: (973) 882-2000 • Web Site: <http://www.ricoh-usa.com>  
© Ricoh Corporation

♻️ Cuidando el medio ambiente, Ricoh imprime en papel reciclado.